

取扱い説明書

製品名 超長鎖ポリリン酸（化学合成）

Code BENX-PolyP-EL

内容量 1本（溶液、リン酸として1M、1ml、100mg*）

製造元 株式会社バイオエネックス

*基本的にナトリウム塩ですが、カリウムが含まれるため、重量はおおよその値

■内容

- ・超長鎖ポリリン酸溶液（リン酸として1M、1ml、100mg*）

■製品説明

本製品は、加熱縮合で合成した鎖長 200 以上（平均鎖長 700-1000）のポリリン酸のナトリウム、カリウム塩です。鎖長はポリアクリルアミドゲル電気泳動で確認しております（図1）。

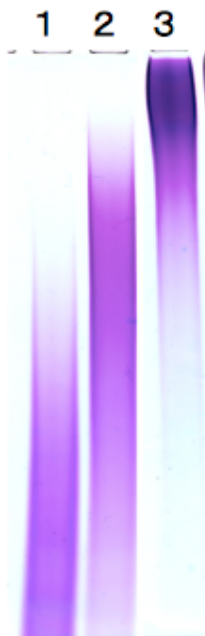


図1. ポリリン酸の電気泳動

15%ポリアクリルアミドゲル電気泳動後、0.05%トルイジンブルー0で染色。各レーンは10 μ g。レーン1はP25（平均鎖長25）、2はP75（平均鎖長75）、3は弊社超長鎖ポリリン酸（平均鎖長700-1000）。

■ 保存

開封前：-20℃凍結（長期保存の場合、-80℃推奨）で保存してください。到着後6ヶ月以内にお使いください。開封後、凍結融解を繰り返しますと、鎖長が短くなる場合がございますので、分注をお勧めします。

■ 廃棄

本製品の容器はポリプロピレン、ゴムの材質からなっています。また、包装材はポリエステル、アルミ、ポリエチレンの三層フィルム製からなっています。廃棄の際は、各種分別し、都道府県、市町村が定める廃棄物の適正処理に従い廃棄処理してください。

■ 取り扱い上の注意

- ・ 本製品は日本国内における研究用途に限ります。
- ・ 本製品は研究用試薬です。ヒト、動物への医療、臨床診断には使用しないようご注意ください。また、食品、化粧品、家庭用品などとして使用しないでください。
- ・ 本製品の試薬類を使用前後に口に入れたり、素手で触れたり、目に入れたりしないでください。口に入れた場合は、口をよくすすいだ後、皮膚についた場合は、大量の水で洗浄した後、また目に入れた場合は大量の水で洗浄した後、医師に連絡を取り、指示を受けてください。
- ・ 本製品の容器及び試薬が食品などへ混入しないよう、保管、廃棄に充分ご注意ください。
- ・ 本製品は幼児の手の届かないところに保管してください。
- ・

■ 保証

製造元では、本製品に不具合があった場合代替の製品を提供する事を保証しますが、それ以外の保証はいたしません。製造元は特別な、若しくは結果として生じる損害または間接的に生じる費用を含むいかなる損害にも責任を負いません。

■ 製造元・お問い合わせ先 株式会社バイオエネックス

〒739-0046 広島県東広島市鏡山3丁目10-31 広島大学産学連携センター インキュベーションオフィス内

TEL・FAX: 082-421-3758 E-mail: info@bioenex.co.jp